

le maillon

hager

TEHALIT

dossier

NF C 15-100 ce qui va changer



Actualités

Retour sur les actions de communication et de développement qui font l'actualité du groupe Hager.

Nouveautés

Zoom sur Atéha, la nouvelle gamme de moulures de Tehalit, et sur les nouvelles créations de Hager pour 2003.

À Savoir

Pour tout connaître sur le Diagnostic Confiance Sécurité, une démarche proposée aux particuliers.

Référence

Présentation, avec un exemple à l'appui, des multiples avantages du système domotique Tébis TS.

La nouvelle norme NF C 15-100 conduit à une amélioration de la sécurité.

Un catalogue "deux en un"

Vous le réclamiez depuis quelque temps déjà : aujourd'hui, c'est fait, les catalogues Hager et Tehalit fusionnent pour ne faire plus qu'un.

Cette nouvelle édition Hager Tehalit marque son temps et montre notre volonté de mieux vous satisfaire à travers la synergie des deux marques.



Toujours clair et précis, tout participe ainsi à ce que vous trouviez, plus rapidement et plus facilement, le bon renseignement parmi les 688 pages du catalogue. Vous y découvrirez, entre

autres, de nombreuses nouveautés parmi lesquelles les borniers, dotés de la technologie SanVis, dont on reparlera dans le prochain numéro du *Maillon*.

Mais l'information ne s'arrête pas à notre catalogue. Très présente, à vos côtés, sur le terrain, notre Force de Vente sait répondre à vos attentes tant en termes de solutions techniques que de formations produits. Nos sites internet, et le e-catalogue Hager Tehalit en ligne, sont également une source inépuisable de renseignements. Et ce, 24 h sur 24.

Parfois, l'urgence peut vous conduire à devoir contacter votre Responsable Technique Hager Tehalit. Aussi, avons-nous mis en place un n° Azur spécialement dédié qui vous permettra d'avoir une réponse rapide et fiable de 8 à 18h sans interruption. Où que vous soyez en France, vous ne payerez que le prix d'une communication locale.

En 2003, c'est vous qui décidez où, quand et comment vous souhaitez être informé. C'est notre engagement.

Arnold Nossek
Directeur Hager Tehalit Systèmes

Le Maillon _ Magazine d'information de la société Hager Tehalit Systèmes SAS, B.P. 78 - Bd d'Europe - 67212 Obernai Cedex.
Téléphone : 03 88 49 50 50. Dépôt légal : mai 1998.
Ont collaboré à ce numéro : Pierre-Henri Penel, Nicolas Valéano.
Rédacteur en chef : Régis Meyer. Directeur de la publication : Arnold Nossek. Réalisation et création : CREAPRESS.

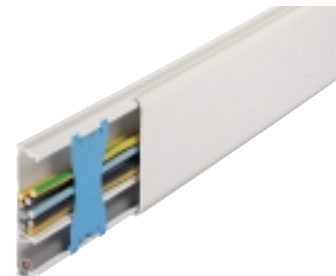
4 actualités

Le nouveau catalogue 2003, l'enrichissement du site www.hager.fr, la campagne de pub de Tehalit, l'implantation au Brésil et la certification IIP...

L'actualité de Hager Tehalit est riche en événements !

6 nouveautés Tehalit

Tehalit présente sa nouvelle innovation : Atéha. Cette gamme de moulure offre de nombreux avantages, tant au niveau de son design, qu'au niveau de sa facilité d'installation, et de son adaptation aux courbes.



7 en pratique

Explication, photos à l'appui de **la pose des clips de verrouillage**, qui garantissent sécurité et confort de pose, lors de la manipulation de blocs simples.



en bref

1,6 milliard d'êtres humains n'ont pas accès à l'électricité

1,6 milliard d'êtres humains n'ont pas accès à l'électricité selon une récente étude de l'Agence Internationale de l'Énergie. Les 4/5^e d'entre eux vivent dans les zones rurales des pays en développement, régions souvent mal desservies par les réseaux électriques, notamment dans le sud Sahara, où seul 7,9% des habitants ont accès à l'électricité. En outre, 2,4 milliards d'humains utilisent encore les formes primitives de la biomasse pour cuisiner et se chauffer. Ce chiffre devrait encore croître pour atteindre 2,6 milliards en 2030.

En l'absence de nouvelles politiques radicales, l'Agence Internationale de l'Énergie estime que 1,4 milliard d'hommes seront encore privés d'électricité dans 30 ans. www.iea.org



8 nouveautés Hager

Le multimètre compact, les coffrets Mini Vega, Vega 12 et Vega 18, le gestionnaire pour la rénovation, et le bornier utilisant la technologie SanVis... **Focus sur quelques nouveautés Hager du catalogue 2003.**

9 promo

Les installateurs-électriciens sont conviés à une opération d'animation dans les points de ventes Hager Tehalit. En effet, pour réchauffer ces mois d'hiver, **l'opération Le Punch** leur est proposé. Venez nombreux !

10 à savoir

Le point sur le DCS, le **Diagnostic Confiance Sécurité**, proposé par deux grands acteurs du monde de l'électricité, EDF et Promotelec, destiné aux particuliers souhaitant vérifier le niveau de sécurité de leur logement.



15 référence

Ramzi Nammour, électricien-installateur à Paris, a proposé **le système Tébés TS** à un de ses clients, propriétaire d'une villa. Un conseil qui a porté ses fruits : le client est satisfait par le confort offert et le système évolutif ! Ramzi Nammour explique aussi les nombreuses capacités de ce système et ses avantages pour l'installateur.



11

dossier NF C 15-100, ce qui va changer

La norme NF C15-100 sera applicable dès le mois de juin 2003. Les évolutions et les nouvelles dispositions, avec leurs applications concrètes ainsi que les produits adaptés... Hager Tehalit fait le point sur cette nouvelle norme.



Ramzi Nammour a équipé ce pavillon du système domotique Tébés TS.

Hager Tehalit, partenaire de Voltimum



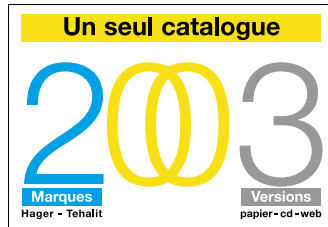
Le site www.voltimum.fr est ouvert aux professionnels de la filière électrique. Ce premier portail européen de l'installation électrique présente l'ensemble des offres de produits et de services des 16 marques partenaires, leaders dans 4 domaines d'activité : l'appareillage électrique, les câbles et les goulottes, les lampes et les luminaires ainsi que le chauffage et la climatisation.

Le lancement du site était marqué par la présence de l'équipe Voltimum au salon Elec et, également, par la parution, en forte synergie avec le portail, du magazine trimestriel *L'Électricien Info +*. Voltimum France table sur une fréquentation récurrente provenant surtout des TPE et des PME. www.voltimum.fr

Au Japon, les robots envahissent les maisons

Après avoir équipé plusieurs maisons de retraite en systèmes domotiques, Matsushita teste actuellement un robot nouvelle génération : l'"Ours parlant". Ce robot "sociable" est en effet capable de tenir une conversation, composée de dialogues programmés simples, avec une personne âgée, de l'enregistrer et de la transmettre, avec d'autres informations médicales, aux infirmières et aux médecins qui peuvent ainsi mesurer l'état de santé des patients...

Une expérience prise très au sérieux par la firme japonaise car le marché qui se profile est gigantesque : d'ici à 2007, un japonais sur cinq aura en effet plus de 65 ans !



www.hager.fr... un site pour tous !

Outil d'information complet destiné à tous (particuliers, installateurs ou prescripteurs), l'Internet Hager Tehalit s'enrichit en 2003 : une version électronique du catalogue dotée de nouvelles fonctionnalités multimédias, un accès à la liste des Spécialistes Domotique Tébis TS, et un espace réservé aux membres du Club. Désormais, les installateurs internautes peuvent découvrir sur le e-catalogue, non seulement le descriptif des produits mais également des démonstrations, des simulations de poses et des notices d'installation à télécharger. De plus, le moteur de recherche donne un accès immédiat à l'information désirée. Par ailleurs, l'espace Tébis TS explique, de manière ludique et pédagogique, les avantages de



la domotique avec une nouveauté en 2003 : la possibilité, pour le particulier souhaitant une installation domotique, d'accéder à un annuaire des installateurs spécialistes les plus proches. Enfin, l'espace Le Club, personnalisé et accessible gratuitement par tous les adhérents est en ligne depuis novembre. Il propose des outils d'aide à la vente, une assistance technique personnalisée et un accès direct à des interlocuteurs dédiés... Un site qui saura se rendre indispensable. ■

2003, une année de changements

2003 est une année "2 en 1" – 2 marques, Hager et Tehalit, aujourd'hui réunies en un seul catalogue – et même une année "1 pour 3" – 1 information produit pour 3 supports de diffusion complémentaires : le catalogue traditionnel papier, le CD-Rom et le e-catalogue. Derrière la volonté affirmée d'associer les deux marques en un catalogue commun, un seul objectif : une plus grande satisfaction de son utilisateur. Entre Hager et Tehalit, bon nombre de services sont déjà partagés depuis longtemps (la logistique, les équipes support, les agences de proximité...). Cette synergie s'est donc imposée comme une évidence pour offrir toujours plus d'avantages : trouver le meilleur produit, choisir une solution d'installation électrique élargie, ou justifier la prise de décision. Ce catalogue unique, maniable et compact vous facilite la vie ! Au sommaire : 688 pages de produits et services divisées en 3 sections et une présentation des nouveautés en tête de chaque famille principale de produit, pour une meilleure lisibilité.

Avec des nouveautés telles que les armoires et cellules Quadro4, Quadro5, Quadro+ et leur système d'équipement commun allant jusqu'à 630 A, les nouveaux coffrets Vega, et l'introduction de la technologie SanVis pour les borniers de terre, Hager démontre ses qualités d'innovation ! Sans oublier celles d'actualité : l'enrichissement de la gamme d'interrupteurs différentiels, destinée à accompagner, d'ores et déjà, l'évolution de la norme NF C 15-100.

Parmi les nouveautés de Tehalit, on trouve le nouveau système de moulure Atéha – idéal pour la rénovation de logements individuels et collectifs et totalement novateur par son design et ses avantages exclusifs de mise en œuvre – les nouvelles goulottes Liféa auto-adhésives ainsi qu'une nouvelle génération de supports d'appareillage.

Par ailleurs, les deux marques proposent une pléiade de services à connaître ou à redécouvrir, en fin d'ouvrage, avec notamment l'évolution du support d'Assistance téléphonique, le nouveau n° Azur 0 810 207 207. Cet ensemble d'outils est autant d'ouvertures vers une information utile, enrichie et compréhensible qui permet à ses lecteurs d'exercer leur métier avec la plus grande efficacité.

Voilà une fois encore la recette de l'information bien pensée ! ■

Une implantation strat



Eletromar Ltda, la nouvelle unité de production de Hager au Brésil, est située dans l'agglomération de Rio de Janeiro.

Pour la publicité, Tehalit se taille un costume sur mesure

La campagne institutionnelle Tehalit, lancée au printemps 2002, marche fort ! Évoquant subtilement l'univers des défilés et de la haute couture, la campagne met l'accent sur le développement des gammes de produits aussi novatrices que le Système Z, la plinthe déco bois, Téhaflex, LiFéa et plus récemment, Atéha... Elles ont permis un "lifting" complet de la marque Tehalit, puisqu'en trois ans, les gammes de produits, représentant 80 % du chiffre d'affaires de la marque, ont été entièrement renouvelées. Une performance qui illustre la volonté de Tehalit de conforter sa position de leader européen de la goulotte. Cette PLV grandeur nature met

à l'honneur, l'innovation, l'esthétique et l'écoute du marché. Trois valeurs qui symbolise la force de la marque Tehalit en Europe ! ■



La mannequin de la campagne de publicité Tehalit, vêtue de goulettes !

égique au Brésil

Depuis 2001, le groupe Hager est implanté au Brésil, un marché qui présente un intérêt stratégique de premier ordre. Pour ce faire, il s'est associé, dans une joint-venture, avec la société nord-américaine Cutler-Hammer – filiale du groupe Eaton, équipementier automobile. Spécialiste du disjoncteur boîtier moulé, et fort de 12 000 salariés, Cutler-Hammer totalise une production annuelle de plus de deux millions d'unités. Ce savoir-faire a entraîné un partenariat technique pour la gamme des disjoncteurs boîtiers moulés Hager. Située à Rio de Janeiro, Eletromar Ltda, la nouvelle unité de production, réalise des disjoncteurs au standard Nema et IEC, des interrupteurs

différentiels, et les coffrets de distribution modulaire. En plein développement, le site accueille pas moins de 460 personnes. Avec ses 166 millions d'habitants, le Brésil représente un marché extraordinaire, près de la moitié de la population de toute l'Amérique du Sud. En choisissant le Brésil, le groupe Hager prend position sur un marché difficilement accessible de l'extérieur en raison de droits de douane très élevés. De plus, le standard d'installation européen IEC prend le pas au Brésil sur le standard américain Nema. Un signe de bon augure alors que le développement international est l'une des priorités du groupe Hager. ■

Hager certifié IIP



Hager fut, en 2002, une des premières sociétés industrielles françaises à obtenir la certification Investors In People (IIP).

Près de 35 000 entreprises au Royaume-Uni ont déjà opté pour cette norme qualité ressources humaines d'origine anglo-saxonne. Les études menées au sein des entreprises anglaises ont montré que cette norme améliorerait la motivation et l'engagement du personnel, facteurs essentiels du développement de leur activité. Des résultats qui ont donné son essor à l'IIP en Angleterre et ont conduit les plus grands groupes à la mettre en place. IIP postule que l'organisation qui détient le capital humain le plus compétent et le plus engagé détient l'avantage concurrentiel qui fera la différence. La méthodologie est simple. Elle se base sur un principe de qualité, comme une norme ISO, mais elle s'adresse aux hommes et au management de la ressource humaine de l'entreprise. Son but est d'harmoniser les objectifs de l'ensemble des services, du projet stratégique de l'entreprise jusqu'aux objectifs individuels. L'engagement formel de la direction générale, plaçant l'homme au cœur de l'entreprise, est ainsi décliné en plans d'actions de façon à ce que chaque individu sache en quoi il contribue à la réussite de son entreprise. Cette contribution est encouragée à travers une attention particulière portée à l'intégration, la formation, la gestion des compétences et le management du personnel.

Chaque personne a donc une vision claire et concrète de son apport, dans son activité au quotidien, mais aussi à long terme.

Comme le souligne la Direction des Ressources Humaines : "L'obtention de cette certification par Hager en 2002 correspond à une tradition culturelle de l'entreprise. De plus, elle permet de construire une méthodologie notamment avec l'obligation de déterminer précisément des objectifs avant chaque plan de formation. Il y a bien optimisation et valorisation du capital humain."



Pour obtenir la norme Investors In People, chaque service définit sa contribution au projet, afin que chaque personne connaisse son rôle.

Atéha, la moulure innovante, belle et facile à poser

Optimiser la pose... C'est pour répondre à cette demande que Tehalit a conçu une nouvelle gamme de moulures nommée Atéha, particulièrement innovante.

Atéha est née d'un **nouveau** dialogue constructif entre les installateurs et Tehalit. De son profil à sa matière, sa structure a été entièrement pensée pour coller aux exigences d'un chantier de rénovation. Question gamme, elle se décline en 14 profilés de moulures, en 7 dimensions et en deux coloris : blanc Paloma (RAL 9010) ou marron (RAL 8014).

Fixation "mains libres" et pose facilitée

Pour faciliter la pose, le socle est doté d'une cloison guide-

clous très astucieuse. Deux lèvres souples maintiennent les pointes en place – par pincement – laissant ainsi une main libre pour le marteau. Il est également possible de préparer le socle en enfichant tous les clous avant fixation. Et, afin de toujours garder les mains libres, les agrafes clipsées assurent, quant à elles, la fixation temporaire des câbles électriques avant la mise en place définitive des couvercles. Ces agrafes sont livrées montées dans les profilés. La gamme Atéha autorise une certaine liberté dans les coupes

des couvercles. Les pièces de forme (pièce d'angle, té, dérivation...), assurent un recouvrement de 10 mm. Elles masquent toutes les imperfections liées à la coupe pour garantir une finition et un aspect visuel irréprochable. Toujours pour faciliter la coupe, les couvercles sont biseautés sans être bombés : les raccords à 45° sont ainsi possibles.

Un nouveau matériau plus souple

Réalisées dans un nouveau PVC, les moulures de la gamme Atéha sont plus



Des supports adaptés au design de l'appareillage.

souples. Elles s'adaptent ainsi facilement aux supports non plans et peuvent épouser les imperfections d'un mur. Qu'il s'agisse de cloutage ou de découpe, cette nouvelle matière se laisse facilement travailler, même à basse température.

Une esthétique soignée

La gamme Atéha comprend des pièces d'angle à géométrie variable capables de s'adapter parfaitement aux pièces non rectangulaires (angles compris entre 83° et 140°). Le design des couvercles, caractérisé par un élégant brisé, assure une intégration harmonieuse dans tout type d'intérieur. Redessinés pour s'intégrer au nouveau style de la moulure, les supports d'appareillage sont compatibles avec les prises et interrupteurs Otéo et Profil 2™. ■



La moulure Atéha s'intègre harmonieusement dans tous les types d'intérieur.



Le clip de verrouillage Quéraz

Dans un environnement tertiaire, les prises électriques sont soumises à un rude traitement. Pour éviter tout risque d'arrachement ou de glissement latéral, Tehalit propose un clip de verrouillage dans la gamme Quéraz PVC. Sa mise en place se déroule en trois temps :



1 Clipser la patte supérieure de l'élément métallique dans la goulotte, puis faire pivoter la partie inférieure jusqu'à son engagement.



2 Clipser la partie en PVC sur le montant en veillant à orienter la partie bombée vers le couvercle (pour assurer le recouvrement).



3 Faire coulisser les couvercles sous la patte de recouvrement. Au final : un bloc simple sécurisé et un résultat esthétique.



Des avantages exclusifs pour cette moulure Atéha : des agrafes intégrées et une cloison guide-clou souple.

Des emballages fonctionnels pour toute la gamme Atéha

Les emballages Atéha font peau neuve : un code couleur, présent sur chaque étiquette produit, permet d'identifier clairement toutes les pièces de forme, associées à un même profilé. De plus, une "étiquette gamme", apposée sur chaque carton de profilé, récapitule la liste des références compatibles avec la moulure en question et rappelle l'ensemble de la gamme des profilés Atéha. Les nouveaux cartons d'emballage Atéha se caractérisent aussi par une rigidité et une solidité accrues.

En plus, de l'ouverture aux extrémités, ces emballages disposent d'une tirette sur toute la longueur, très pratique sur le chantier.



Une campagne de communication séduisante

Dans la lignée de la campagne du printemps 2002 (voir page 4), Tehalit a fait appel aux charmes d'une sympathique jeune femme pour vanter les mérites de la nouvelle collection Atéha.

Pour l'anecdote, l'image a nécessité 2 séances photos bien distinctes : l'une pour le top modèle et l'autre pour la véritable star, la moulure Atéha.

C'est, ensuite, un fantastique travail de composition numérique qui a permis d'habiller informatiquement la demoiselle avec cette ravissante robe signée Tehalit !

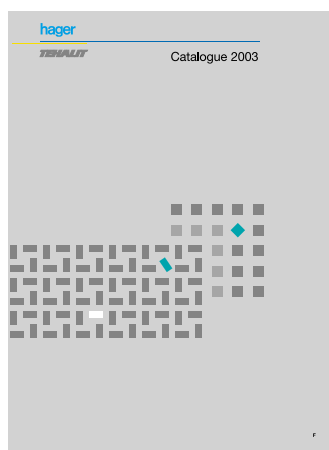
Une robe qui met en avant les astucieuses agrafes bleues, mais aussi la cloison guide-clou, les supports d'appareillage relookés, le té, les angles plats et même les angles extérieurs, délicatement posés sur les épaules de la demoiselle.

Si ce n'est pas de la haute couture, ça...





Les nouveaux produits Hager pour l'année 2003

Le mois de février est celui de la sortie du nouveau catalogue Hager Tehalit. Voici un petit aperçu des nouveautés que vous pourrez y trouver.



Le nouveau catalogue Hager Tehalit paru en février, présente tous les produits et services proposés par les deux marques, ainsi que les nouveautés de l'année.

 L'année 2003 est riche en nouveautés !

 Si l'association des deux marques Hager et Tehalit sous un catalogue unique constitue une petite "révolution" en soi, les supports de diffusion se diversifient proposant autant de possibilités d'accès aux différents produits Hager Tehalit.

Nouveaux supports

Ainsi, une version CD-Rom du catalogue et un e-catalogue accessible sur Internet – enrichi de nombreuses applications multimédias – complètent le traditionnel catalogue papier. Cette année, la présentation des nouveautés a été

repensée. Celles-ci sont désormais rattachées à la famille de produits à laquelle elles appartiennent, ce qui facilite leur accès lors d'une recherche.

Toujours dans un souci de clarté, le catalogue est divisé en trois parties distinctes et logiques. À commencer par l'offre Hager dans la première section, suivie par la partie concernant l'offre Tehalit puis, les services communs aux deux marques.

Simplicité et sécurité

Enfin, une nouvelle offre de produits Hager (voir cette double page), spécialement

étudiée pour plus de confort et de sécurité ou pour faciliter l'installation, est désormais proposée. Le nouveau multimètre compact, les nouveaux coffrets Vega, mini Vega, Vega 12 ou encore Vega 18, le gestionnaire du chauffage électrique pour l'habitat existant, les borniers de terre équipés de la technologie SanVis... traduisent l'avancée de Hager Tehalit en matière d'innovation ! Le cru 2003 du catalogue se place donc sous le triple signe de la simplicité, de la multiplicité et de la sécurité... Alors, à chacun sa façon de le consulter ! ■

Multimètre compact

Le nouveau multimètre SM 001, compact, simple à raccorder et à utiliser, permet d'optimiser le temps de câblage ainsi que l'encombrement en armoire.

Pour les applications de contrôle et surveillance du réseau électrique en armoire TGBT

ou en aval d'un groupe électrogène, ce nouveau multimètre donne à visualiser simultanément, sur 3 afficheurs lumineux, les tensions des 3 phases simples ou composées, les 3 intensités correspondantes, l'intensité dans le neutre, la fréquence du réseau et le temps de fonctionnement cumulé.



Coffrets Mini Vega et Vega 12

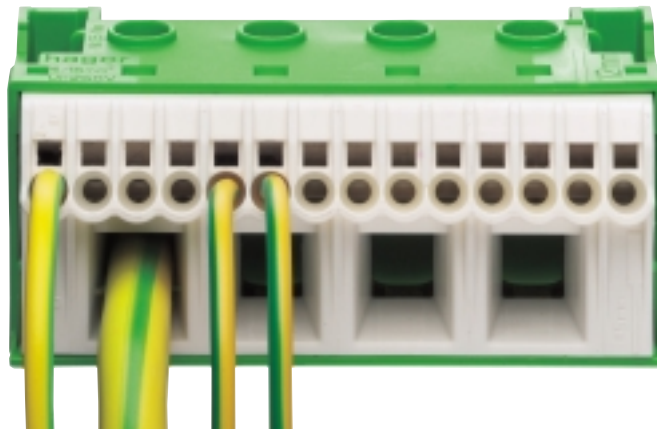
La famille Vega s'agrandit par le bas avec l'arrivée de coffrets Mini Vega et Vega 12 modules. Ces deux nouveautés sont disponibles en versions saillie ou à encastrer en cloison pleine comme en cloison creuse.

Le Vega 12 comprend de 1 à 3 rangées, tandis que le mini Vega intègre une rangée de 4 à 8 modules. Ces deux modèles sont disponibles depuis le mois de janvier et ils étaient présentés en avant-première sur le site Internet www.hager.fr.



Bornier SanVis

Les coffrets Vega 18 bénéficient désormais, pour leur bornier de terre, de la technologie SanVis. Ce bornier est équipé à la fois de bornes SanVis à enfichage direct pour des câbles jusqu'à 4 mm² et de bornes à cages pour le raccordement des câbles jusqu'à 25 mm². La technologie SanVis est très simple d'utilisation. Il suffit d'insérer directement les fils rigides, ou d'ouvrir la cage à l'aide d'un tournevis plat pour les fils souples. Le bornier n'accepte, de plus, qu'un seul fil par borne, comme l'exige la norme.



La technologie SanVis

Cette technologie simple et efficace présente trois avantages majeurs : une très bonne tenue dans toutes les conditions d'utilisation, une grande qualité de connexion, intégrant un système de raccordement indépendant pour chaque borne, et un gain de temps, dû à une connexion rapide.

Gestionnaire rénovation

Un système novateur adapté aux installations existantes : l'interface EJ 340 / EJ 341 permet la mise en œuvre de l'ensemble des solutions Hager en matière de gestion du chauffage électrique, même si l'installation ne comporte pas les conducteurs dits "les fils pilotes". Une liaison radio fonctionnant sans piles transmet les informations 4 ou 6 ordres directement du tableau électrique aux convecteurs. Cette interface est compatible avec les programmeurs de chauffage, les délesteurs télé-information et l'ensemble des gestionnaires d'énergie, et ce pour tous les convecteurs ou panneaux rayonnants à fils pilotes.



Coffrets Vega 18

Le coffret Vega de 18 modules à encastrer, de 1 à 3 rangées, complète l'offre existante de coffrets en saillie de 1 à 4 rangées de 18 modules. Ce coffret convient aussi bien aux besoins de la construction neuve qu'à ceux de la rénovation, tant pour les petits locaux professionnels que pour l'habitat. Il est proposé en blanc Paloma (RAL 9010), une couleur désormais commune à toutes les séries de coffrets Hager. Ces derniers sont également pourvus d'une double isolation et livrés prêts à l'emploi. Les portes, livrées d'origine, sont disponibles en version opaque ou transparente pour chaque taille de coffret. Elles sont réversibles et peuvent être ouvertes à 180° ; serrure en option.



Le Punch, une ambiance tonique pour démarrer l'année !



Jusqu'au 14 mars 2003, Hager et Tehalit invitent les installateurs-électriciens à démarrer l'année avec force et énergie en participant à l'opération Le Punch !

L'opération Le Punch, c'est à la fois le plaisir des sens et le parfum de l'exotisme. C'est une note de gaieté en plein cœur de l'hiver avec des animations hautes en couleurs dans les points de ventes.

Pour 320 points d'achat en matériels Hager et Tehalit*, les installateurs-électriciens auront la possibilité de remporter, au choix :

- un coffret Ambré avec une bouteille de 70 cl de rhum Clément d'Or AOC et deux verres à rhum Clément ;
- un coffret Passion comprenant une bouteille de 50 cl de liqueur de rhum Shrub et 250 g de cœur d'ananas séché ;
- un coffret Ti'punch composé d'une bouteille de 70 cl de rhum blanc agricole Clément AOC, une flasque de 10 cl de sucre de canne et une mignonnette de nectar de citron vert.

Avec l'opération Le Punch, l'hiver sera chaud !

* Voir modalités dans les points de ventes participant à l'opération.

La garantie du Diagnostic Confiance Sécurité

Selon une enquête menée en 1999 par l'Observatoire de la sécurité électrique, plus de 7 millions de logements ne présentent pas un niveau de sécurité électrique convenable, dont 96 % des habitations construites avant 1974. Près de 3 millions présenteraient un risque de contact direct, et environ 1,6 million un risque lié à la mise à la terre. Des risques, qui plus est, souvent non perçus par les utilisateurs !

Une étude pièce par pièce

Devant l'ampleur inquiétante de ces chiffres, les acteurs de la filière électrique – EDF, Promotelec, Consuel, les fabricants de matériels électriques et les installateurs électriciens – ont décidé de mettre au point un "Diagnostic Confiance Sécurité" (DCS). Ce service, facultatif et payant, est réalisé sur la base d'un référentiel mis au point par

Promotelec à partir de 53 points de contrôle. D'une durée de 40 minutes, le Diagnostic Confiance Sécurité vérifie pièce par pièce le respect des critères de sécurité pour la protection des biens et des personnes dans l'habitat existant.

Diagnostic sans démontage

Le diagnostic pourra se faire sans aucun démontage. Ses conclusions seront immédiatement présentées dans un *guide client*, l'informant du niveau de sécurité de son installation et des actions préconisées, selon trois niveaux d'urgence. Tandis que l'électricien chargé de la remise aux normes a, à sa disposition un *guide travaux*. Pendant neuf mois, EDF a lancé une phase de test : trois agences commerciales (Pantin, Haute-Marne et Meuse, Côtes d'Armor) ont conseillé le DCS à leur client... avec succès



Un dépliant explique aux particuliers intéressés le principe de la Démarche Confiance Sécurité

puisque 97 % des clients sont satisfaits ! Après ces retombées très positives, la démarche est aujourd'hui étendue à l'ensemble de la France. ■

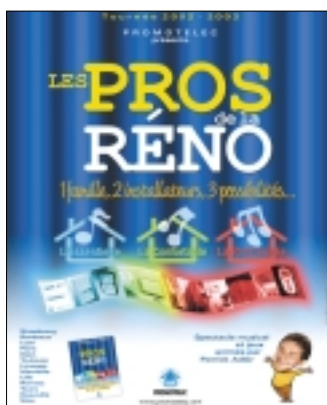
en savoir +

Deux sites Internet permettent d'en savoir plus sur les différents dispositifs mis en œuvre par EDF et Promotelec. Le site www.edf.fr présente la totalité de ses services et, par ailleurs des renseignements complémentaires peuvent être obtenus auprès des agences commerciales. Le site promotelec.com présente, quant à lui, les actions de promotion concernant la sécurité et la qualité des installations électriques initiées par Promotelec. Cette association édite un magazine intitulé *Le Fil pilote*. Elle dispose également de neuf directions régionales qui sont à votre disposition pour toute demande complémentaire.



■ mémo

"Les Pros de la Réno" : la tournée a repris fin janvier



Une campagne événementielle, intitulée "Les Pros de la Réno", s'inscrit dans le cadre du plan d'actions de Promotelec, pour contribuer à la diminution du nombre des installations électriques vétustes et dangereuses en France (7 millions en 2002). Cette campagne s'articule autour de 2 temps forts : un spectacle itinérant et la mise à disposition progressive d'outils

adaptés aux démarches commerciales des installateurs. Convivial et humoristique, le spectacle sensibilise les installateurs aux enjeux liés au marché de la rénovation. Jeux-quizz, vidéos informatives, saynètes sur une famille confrontée à des problèmes électriques... Tous les ingrédients ont été réunis pour divertir et mobiliser le public.

Pour tous renseignements : www.promotelec.com
 Programmé dans 13 villes de France, ce spectacle a débuté à Strasbourg en octobre dernier. Voici les derniers rendez-vous :
 Marseille (04/03),
 Lille (18/03),
 Rennes (20/03),
 Deauville (09/04),
 Montpellier (14/04),
 Nice (23/04).

NF C 15-100: ce qui va changer



Cette année, entre en vigueur la nouvelle norme NF C 15-100. Tenant compte des besoins d'aujourd'hui, elle est déjà pensée pour les applications de demain.

Établir une norme demande une longue réflexion qui implique l'ensemble de la filière électrique. De plus, comme le précise Gérard Couty, Ingénieur Normalisation chez Hager et Président du Comité Electrotechnique Français 64, il est difficile de prévoir quelle sera l'installation électrique de demain. Pour répondre à ces interrogations, Hager s'est associé, dès 1999, au groupe de travail de l'UTE (Union Technique de l'Électricité), chargé de l'élaboration de la nouvelle norme NF C 15-100. Dans ce contexte, Gérard

Couty fut l'animateur du comité chargé de cibler les spécificités des locaux d'habitation. Cette réflexion l'a conduit à rédiger *Le Recueil* : un document qui regroupe les points clés de la norme spécifiques au logement, à l'attention des installateurs. "Nous avons veillé à ne pas bouleverser leurs habitudes de travail tout en respectant l'évolution des spécifications internationales", ajoute Gérard Couty. "Nous avons travaillé à partir des informations issues des corps de métiers que regroupe l'UTE. Toute la filière électrique s'y trouve représentée par l'intermédiaire, entre autres,

de deux fédérations d'installateurs, de syndicats de constructeurs, d'organismes de contrôle et du ministère de l'Emploi et de la Solidarité. Cette nouvelle norme vise, en premier lieu, à l'amélioration de la sécurité tout en répondant aux besoins et aux attentes des usagers. Enfin, son but est de préparer les applications de demain. Un point primordial car une norme ne se bâtit pas sur du court terme." ■

Gérard Couty,
Président du Comité
Electrotechnique
Français 64





La norme NF C 15-100 : ce qui va changer...

La nouvelle édition de la NF C 15-100 intègre les travaux de normalisation réalisés, tant au niveau international par la CEI (Commission Electrotechnique Internationale) qu'au niveau européen par le CENELEC (Comité Européen de Normalisation Electrotechnique), pour harmoniser les règles d'installation. Les dispositions de l'édition 2002 s'appliqueront à toutes les installations des bâtiments dont la demande de permis de construire sera déposée à partir du 1^{er} juin 2003. Nous vous proposons un point sur les principales évolutions de cette nouvelle norme.

L'intégration des différentiels de type A

Une évolution majeure concerne la détection des courants de défaut. Certains matériels d'utilisation sont, en fonction de la technologie utilisée, susceptibles, en cas de défaut, de générer des courants à composante continue. Or, en cas de défaut différentiel, ces types de courant ne sont pas détectés par les Dispositifs Différentiels à courant Résiduel (DDR) de type AC, ce qui porte atteinte à la sécurité des personnes. Pour prévenir un tel risque, la nouvelle norme rend obligatoire la pose de DDR de type A conçus pour détecter ces types de courant, pour des matériels alimentés en monophasé de classe I et susceptibles de générer

des courants à composante continue. Une autre évolution concerne la sélectivité entre dispositifs différentiels. En effet, la norme impose un coefficient 3 entre la sensibilité de deux DDR placés en série. La sensibilité du DDR placé en amont doit être au moins égale à 3 fois celle du DDR placé en aval. Cette condition associée à un déclenchement retardé du DDR amont assure une sélectivité totale entre DDR. Seule la partie d'installation concernée par le DDR aval est mise hors tension en cas de défaut.

Assurer la continuité de service

La norme va même plus loin avec l'utilisation de DDR à immunité renforcé ou type HI. les micro-ordinateurs, ballast électroniques ou autres appareils, générant des perturbations liées à des courants haute fréquence, peuvent être à la cause de déclenchements intempestifs pour des DDR ne possédant une immunité suffisante. La norme recommande l'utilisation de produit à immunité renforcée ou type HI, dans le cas où les perturbations sont particulièrement importantes (ex : l'informatique) ou lorsque la continuité de service est particulièrement nécessaire (ex : équipements dans les Hôpitaux). Dans les locaux d'habitation, un DDR type HI spécifique au circuit alimentant le congélateur, est recommandé pour pallier aux conséquences sanitaires sur les aliments consécutives à des coupures indésirables. Par ailleurs, une nouvelle disposition concerne l'installation



Pour le chauffage, les appareils électroménager

de parafoudre. Pour assurer la protection contre les surtensions d'origine atmosphérique, la mise en œuvre de parafoudre à l'origine de l'installation devient obligatoire en fonction de certains critères comme par exemple la situation géographique et le type de réseaux.

Le chauffage électrique

La nouvelle norme traite aussi du chauffage électrique. La principale évolution concerne le sectionnement du fil pilote qui devient obligatoire à l'origine de chaque circuit de chauffage associé au dispositif de protection. Cependant, il est admis que ce sectionnement se fasse soit associé à un interrupteur général de chauffage, soit de manière indépendante, soit par le dispositif de protection dédié à la gestion d'énergie. Dans ces trois derniers cas, la pose d'un marquage "Attention, fil pilote à sectionner" est obligatoire dans le tableau de répartition et dans la boîte de connexion.

Les volumes des salles d'eau revus

Pour renforcer la sécurité dans les salles d'eau, les dimensions des volumes ont été revues.

Une protection différentielle haute sensibilité

Tous les circuits de l'installation doivent être protégés par des dispositifs différentiels à courant résiduel assigné au plus ou égal à 30 mA. Le nombre, le type et le courant assigné sont donnés dans le tableau ci-dessous :

Surface des locaux d'habitation	Branchement monophasé de puissance : ≤ 18 kVA, avec ou sans chauffage électrique
	Nombre, type et courant assigné minimal In des interrupteurs différentiels 30 mA
Surface : ≤ 35 m ²	1 x 25 A de type AC et 1 x 40 A de type A ⁽¹⁾
35 m ² < surface ≤ 100 m ²	2 x 40 A de type AC et 1 x 40 A de type A ⁽¹⁾
Surface > 100 m ²	3 x 40 A de type AC ⁽²⁾ et 1 x 40 A de type A ⁽¹⁾

(1) L'interrupteur différentiel de type A doit protéger notamment le circuit spécialisé cuisinière ou plaque de cuisson et le circuit spécialisé lave-linge.

(2) En cas de chauffage électrique de puissance supérieure à 8 kVA, remplacer un interrupteur différentiel 40 A de type AC par un interrupteur différentiel 63 A de type AC.



ou dans la salle de bains, la NF C 15-100 prévoit de nombreux dispositifs de protection.

La sécurité est ainsi renforcée au-dessus du volume 1 ainsi que dans le volume situé sous la baignoire et sous le bac à douche.

La sécurité toujours...

Pour les locaux d'habitation, toutes les prises de courant devront être équipées d'obturateurs à partir du 1^{er} juin 2004. En ce qui concerne le raccordement des luminaires,

la mise en place du Dispositif de Connexion pour Luminaire (DCL) pour les canalisations aboutissant à une boîte de connexion évite les dommages causés aux conducteurs et sécurise le raccordement. Enfin, pour les locaux d'habitation, des dispositions spécifiques pour renforcer la sécurité et répondre aux besoins des usagers ont également été prises. ■

Les principales évolutions pour l'habitat :

- La généralisation de la protection différentielle 30 mA;
- La mise en œuvre d'un DDR de type A pour protéger notamment la plaque de cuisson et le lave-linge;
- Le sectionnement obligatoire du fil pilote;
- Une protection 2 A dédiée à la VMC individuelle;
- Une protection 2 A pour le circuit d'asservissement tarifaire, le fil pilote ou le gestionnaire d'énergie;
- La prise en compte des besoins des usagers pour le nombre des socles de prise de courant minimum et circuits spécialisés :
 - un socle de 4 m² par tranche (5 minimum dans le séjour);
 - quatre circuits spécialisés, au moins, par logement supérieur ou égal à 35 m² dont un circuit 32 A réservé aux plaques de cuisson, un circuit spécialisé par gros électroménager supplémentaire;
 - six socles non spécialisés dans la cuisine;
 - recommandation d'une protection spécifique DDR de type HI pour le congélateur;
- La mise en œuvre obligatoire de parafoudre dans certains cas;
- L'obligation de fournir un schéma de l'installation;
- Une réserve de 20% minimum obligatoire dans le ou les tableau(x) de répartition.

Le président de Fedelec fait le point sur la NF C 15-100

Dans le cadre de sa mission, Fedelec accompagne l'évolution du métier. C'est pourquoi, pour la première fois, le syndicat professionnel a participé aux travaux UTE sur la norme NF C15-100.

Le Maillon : En quoi l'évolution de cette norme était-elle nécessaire ?

Philippe Goj : Ces réflexions permettent de rectifier certains points incohérents ou difficiles de la précédente norme qui datait de 1991. Nous sommes le seul acteur présent, ayant un vécu de terrain. Aussi, nous attachons de l'importance à son interprétation pratique et à son application concrète.

Le Maillon : Qu'est-ce que les évolutions de cette norme apportent aux utilisateurs et aux installateurs ?

Philippe Goj : Toutes ces évolutions conduisent naturellement à un renforcement de la sécurité de l'installation pour l'utilisateur. Pour les installateurs, nous avons fait apporter des solutions dans le cas d'encastresments au dos des salles de bains, par exemple, ou de l'absence de prises de terre, ou encore, concernant les incohérences des protections pour les calibres des interrupteurs différentiels. Autre avantage de la C 15-100 : elle pérennise les aspects de courants faibles, qui sont amenés à se développer...

Le Maillon : Comment Fedelec intervient-il pour informer les installateurs sur ces nouvelles dispositions ?

Philippe Goj : Aujourd'hui, et notamment en rénovation, le rôle de l'installateur prend de plus en plus d'importance. Il doit conseiller son client pour trouver des solutions évolutives et interpréter les normes afin de les appliquer.

Fedelec leur propose donc des formations sur la manière de procéder. Pour en bénéficier, il suffit de s'adresser aux chambres syndicales.

"Notre présence dans l'élaboration de la norme a évité un certain nombre de difficultés aux installateurs!"
Philippe Goj,
président de
Fedelec.





dossier NF C 15-100

Une gamme complète de produits et services

Les impératifs créés par la nouvelle norme NF C 15-100 ont nécessité l'étude de nouvelles gammes de produits. Hager répond parfaitement à ces besoins, au cas par cas et sur la globalité des nouvelles contraintes. En matière de chauffage électrique, sa gamme de disjoncteurs de la série MF inclus, d'origine, la fonction de sectionnement du fil pilote. Pour la protection contre les courants de défauts à composantes continues, Hager dispose d'interrupteurs différentiels 40A 30 mA type A pour l'habitat, tels que le CD 743F. Enfin, les disjoncteurs différentiels de type HI, comme le AH716F, répondent à la recommandation d'immunité aux perturbations. Ils trouvent donc parfaitement leur place sur les circuits destinés à l'alimentation des congélateurs ou micro-ordinateurs. Ces nouveaux produits modulaires sont ainsi prêts pour toute nouvelle installation dès l'entrée en vigueur de la norme le 1^{er} juin 2003.

Des logiciels adaptés

Outre ces produits, Hager propose également des logiciels parfaitement adaptés. Ainsi, le logiciel d'assistance à la conception de schémas et d'édition de nomenclatures, Elcom Express, est prêt pour répondre directement aux nouveaux impératifs. En plus de ses fonctions de chiffrage du coût de l'installation et de nomenclature automatique,

il permet l'édition directe des schémas. Il s'agit d'un atout majeur puisque la nouvelle réglementation impose à l'installateur de fournir un schéma détaillé de l'installation. De même, le logiciel Semiolog assure l'édition automatique des étiquettes de repérage du tableau électrique conformément aux directives de la nouvelle norme. ■



La gamme de disjoncteurs et d'interrupteurs différentiels proposés par Hager répond parfaitement aux nouvelles contraintes imposées par la NF C 15-100.



Hager Tehalit accompagne les installateurs, en leur proposant des formations sur la NF C 15-100.

Des formations dédiées

Soucieux d'assister les installateurs dans l'assimilation des contraintes de la nouvelle norme NF C 15-100, Hager Tehalit a conçu des formations adaptées. Tout d'abord, comme l'indique Lionel Charlier, responsable Formation au sein de Hager Tehalit, les interlocuteurs de la Force de Vente ont reçu une formation afin de répondre efficacement à toute demande des installateurs.

Par ailleurs, une formation professionnelle est proposée à tous les installateurs.

Au programme : la conception d'installations électriques dans les locaux professionnels, les immeubles tertiaires et l'habitat. Des séances spécifiques, d'une journée, sont dispensées dans les 17 centres régionaux. Pour des stages techniques plus approfondis, le forum à Obernai, prévoit des formations de longue durée sur différents aspects du

■ mémo

La NF C 15-100, le guide "mode d'emploi"

Ce petit guide, disponible dans les agences Hager Tehalit, regroupe les règles de la norme NF C 15-100, ainsi que l'ensemble de la réglementation pour l'habitat.

Il traite également des labels, Promotelec habitat neuf ou habitat existant, et de l'environnement de

l'habitat lui-même avec la DCS (Démarche Confiance Sécurité) par exemple.

Il rassemble les points clés indispensables à la conformité de l'installation dans le domaine de l'habitation. Le champ d'application de la norme est, en effet, beaucoup plus vaste puisqu'il couvre aussi les installations destinées

au tertiaire ou à l'industrie.

Or, pour un installateur spécialisé dans l'habitat, les informations qui le concernent peuvent paraître "noyées" dans un ouvrage comptant plus de 1 500 pages. Ce guide permet ainsi au professionnel d'accéder immédiatement aux points essentiels pour lui.

Une rénovation réussie avec le système domotique **Tébis TS**

Commandes générales des volets roulants, variation de lumière, ... Ramzi Nammour, un installateur parisien, ne cesse de proposer des évolutions pour ses installations électriques au gré des besoins et des désirs de ses clients. *"Le confort de mise en œuvre et la souplesse du système Tébis TS sont appréciables pour répondre à tous les caprices de mes clients, même une fois le chantier terminé."*

"Un système qui sait tout faire"

Affilié au réseau des Spécialistes Domotique Tébis TS, Ramzi Nammour a pour principe

de proposer systématiquement le système Tébis TS à ses clients. Il voit, à ce système, deux avantages principaux : son évolutivité et la possibilité de faire indifféremment des commandes centralisées, de groupe ou individuelles. L'installation réalisée en 2002 dans une propriété de la région parisienne, est un parfait exemple de son savoir-faire : avec 13 volets roulants, 122 entrées, des commandes centralisées aux volets, des fonctions de variation d'éclairage, Ramzi Nammour n'a pas lésiné sur les moyens ! Grâce au double du dossier consignait les informations sur l'armoire et notamment

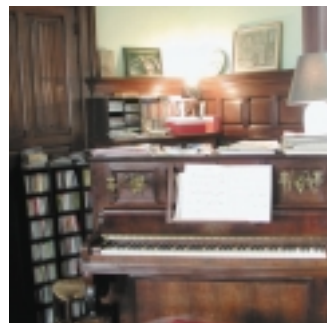
le mnémonique, identifiant les repères des entrées/sorties et leur localisation dans la maison, Ramzi Nammour en arrive même à faire du SAV par téléphone ! *"Après avoir vécu un mois dans la maison, mon client s'est plaint de devoir fermer certains volets individuellement. Pas de problème ! En deux minutes, la commande centralisée des volets a été mise en place !"*

Un système adaptable à tous les budgets

Cette évolutivité a un autre avantage : elle permet d'adapter l'installation à une enveloppe budgétaire tout en permettant une extension

ultérieure à moindres frais. *"Quand le budget de mon client ne permet pas d'automatiser toute la maison dès l'origine, je lui propose l'une ou l'autre application, comme les volets roulants par exemple. Cela lui permet de découvrir les avantages du système et de faire évoluer son installation par la suite. C'est pourquoi je prévois généralement des câbles en attente pour les volets roulants électriques sur les fenêtres qui n'en sont pas encore pourvues."* Dans cette villa, c'est l'atelier annexe qui a été précâblé, en prévision d'une rénovation future qui permettra de bénéficier de toutes les fonctionnalités de Tébis TS ! ■

"Le confort de mise en œuvre et la souplesse de Tébis TS permettent de s'adapter"



La variation de lumière donne une ambiance chaleureuse à la pièce, permet de recréer la lumière du jour ou offre un éclairage apaisant propice à la salle de bains. Ci-contre, Ramzi Nammour, électricien à Paris et Spécialiste Tébis TS.